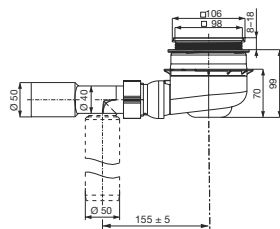


Rozwiązanie systemowe SANIT dla brodzików prysznicowych na poziomie posadzki

9.1. Prefabrykowane elementy systemu SANIT dla brodzików prysznicowych na poziomie zero

Odpyływ dla płyty prysznicowej SANIT 821/B

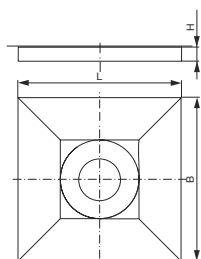
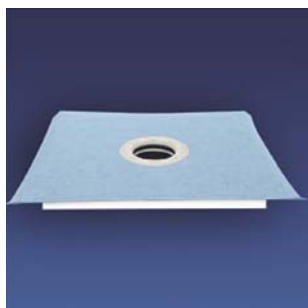


Zastosowanie wraz z płytami prysznicowymi w zabudowie na równi z posadzką, głębokość zabudowy 70 mm + wysokość płyty prysznicowej H, wydajność odpływu 0,6 l/s wg DIN EN 274. Wyposażony w kratkę odpływową z regulacją wysokości i obrotu w zakresie 360 stopni, wyjmowaną wkładkę syfonową, wylot poziomy Ø 40/50 mm oraz pionowy Ø 50 mm, osłonę montażową i element centrujący, opakowanie kartonowe.

Materiał: tworzywo sztuczne PP/stal chromoniklowa

Wariant/wymiar	Nr art.
DN 40/50	34.041.00..0000

Płyta prysznicowa

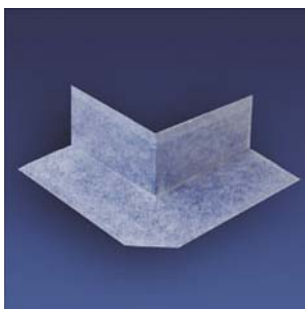


Płyta prysznicowa w kształcie kwadratu do zabudowy na równi z posadzką, służy jako podłoże do montażu glazury lub podobnych wykładzin, ze zintegrowanym spadem o nachyleniu 2%, kołnierzem odpływu z wewnętrznym pierścieniem uszczelniającym dla odpływu SANIT. Powierzchnia oklejona jest wodoszczelną folią w sposób na zakładkę, opakowanie kartonowe

Materiał: twarda pianka EPS, gęstość 100 kg/m³

wymiar (dł. x szer. x wys.)	Nr art.
1. 500 x 500 x 35	03.246.00..0000
2. 900 x 900 x 40	03.247.00..0000
3. 1000 x 1000 x 42	03.286.00..0000
4. 1200 x 1200 x 45	03.287.00..0000

Elementy uszczelniające

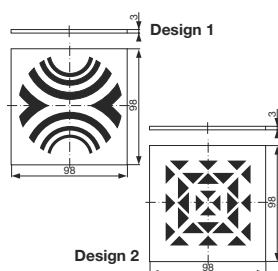
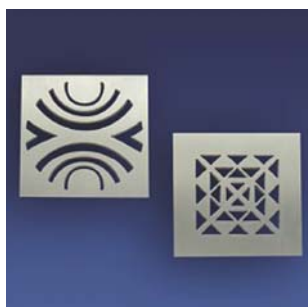


Do uszczelniania pod płytkami ceramicznymi oraz kamieniem naturalnym w metodzie cienkiej warstwy, np. w pomieszczeniach mokrych, jak łazienki i prysznice, materiał: folia PE ze zintegrowaną obustronnie włókniną flizelinową.

- | | |
|------------------------------------|--|
| 1. uszczelnienie naroże wewnętrzne | 3. taśma uszczelniająca 120mm x 10mm (rolka) |
| 2. uszczelnienie naroże zewnętrzne | 4. uszczelnienie powierzchniowe (na metry) |

wymiar (dł. x szer. x wys.)	Nr art.
1.	02.115.00..0000
2.	02.117.00..0000
3.	02.122.00..0000
4.	02.124.00..0000

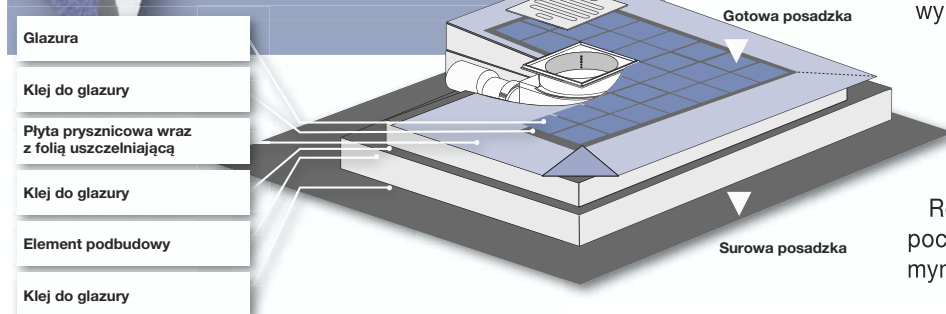
Kratka ze stali chromoniklowej ze wzorem



Dla odpływu prysznicowego z płytą prysznicową SANIT 821/B, wymiary – 98 x 98 x 3mm

wymiar (dł. x szer. x wys.)	Nr art.
1. Design 1	02.140.00..0000
2. Design 2	02.141.00..0000

Rozwiązanie systemowe SANIT dla brodzików prysznicowych na poziomie posadzki



Montaż – łatwa robota

- Za pomocą prefabrykowanych elementów systemu SANIT zapewniony jest prosty, pewny i szybki montaż krok po kroku.
- Ze względu na logiczny montaż systemowy oraz wysoki stopień prefabrykacji, wykluczone są indywidualne możliwości popełnienia błędów.
- Zintegrowane w płycie prysznicowej spady oraz powierzchnia umożliwiająca bezpośrednie ułożenie na niej glazury stwarza bezpieczeństwo i szybkość przy montażu. Gwarantuje jednolitość wyglądu i funkcjonalność.
- Kratka odpływowa z możliwością obrotu o 360 stopni z regulacją wysokości i blokadą ustawienia zapewnia optymalne dopasowanie do każdego układu glazury.
- Znajdujące się w zakresie dostawy montażowe elementy pomocnicze ułatwiają montaż oraz dokładne umiejscowienie poszczególnych elementów składowych systemu.
- Na skutek płaskiej zabudowy oraz dostarczane standardowo elementy dla odpływu poziomego i pionowego, produkt zapewnia uniwersalne zastosowanie w każdych warunkach.
- Dopasowany do systemu program wyposażenia zapewnia pewne złącze ze ścianą oraz z pozostałymi powierzchniami posadzki, a także odpowiednie zabezpieczenie przeciwpożarowe przy jednoczesnej prostocie montażu.



Komfort i elegancja dla wszystkich generacji

Trend w zakresie wykonywania brodzików prysznicowych na poziomie posadzki lansowany jest w wielu miejscach.

Coraz więcej zastosowań tego pozbawionego barier i łatwego do czyszczenia rozwiązania spotkać można w publicznych i przemysłowych pomieszczeniach sanitarnych takich, jak hotele, obiekty sportowe oraz obiekty dla osób niepełnosprawnych i seniorów.



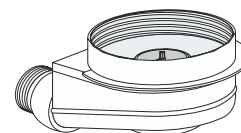
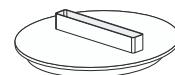
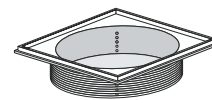
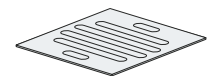
Zalety brodzika prysznicowego wykonanego na równi z posadzką w zakresie czyszczenia oraz nieograniczonych możliwości kreowania wnętrza obiektu doprowadziły do coraz częstszego zastosowania w obszarach użytku prywatnego.

Rozwiązanie prysznicowe SANIT wytwarza poczucie relaksu i wypoczynku, a tym samym podwyższa poziom życia użytkownika.

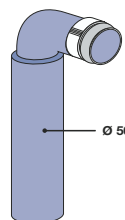
Na pierwszym miejscu bezpieczeństwo – i to przez cały okres żywotności

Niebezpieczeństwo nieszczelności oraz niedostatecznej wytrzymałości na ściskanie stanowi często krytyczne punkty dotychczasowych brodzików prysznicowych wykonywanych na równi z posadzką. W przypadku zastosowania rozwiązania systemowego SANIT obawy te przechodzą do historii.

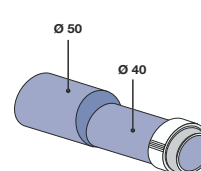
- Ułożona na całej powierzchni folia uszczelniająca zapewnia optymalne bezpieczeństwo przed przedostaniem się wilgoci.
- Krytyczne miejsca złączy z odpływem są prefabrykowane i tym samym absolutnie szczelne.
- Zintegrowany odpływ charakteryzuje się innowacyjnym i umieszczonym w środku systemem uszczelniającym (wzorec użytkowy nr 20 2005 012 802.3 BRD), który jest absolutnie szczelny.
- Prefabrykowane elementy charakteryzują się wysoką wytrzymałością, która umożliwia nieograniczoną możliwość wjazdu wózkami inwalidzkimi, nawet w przypadku zastosowania glazury mozaikowej.



Warianty zabudowy



Odpływ pionowy



Odpływ poziomy